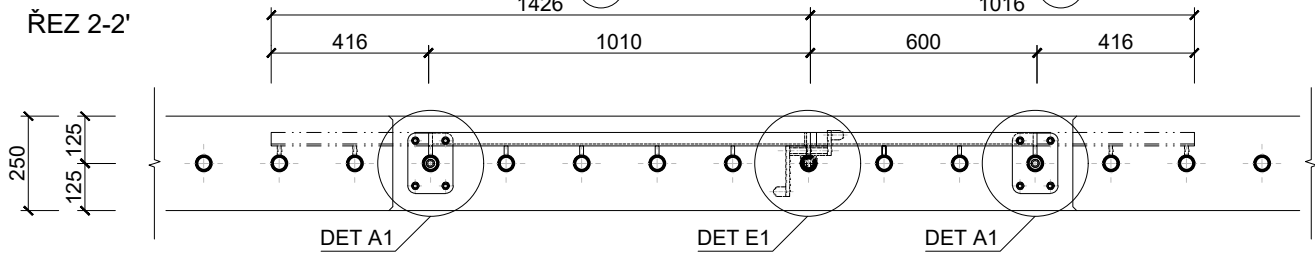
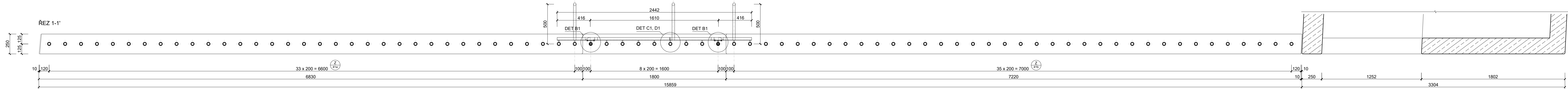
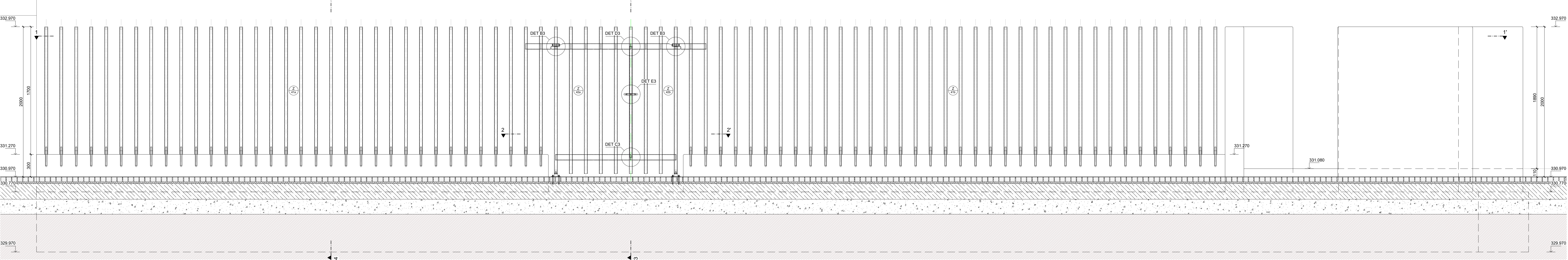
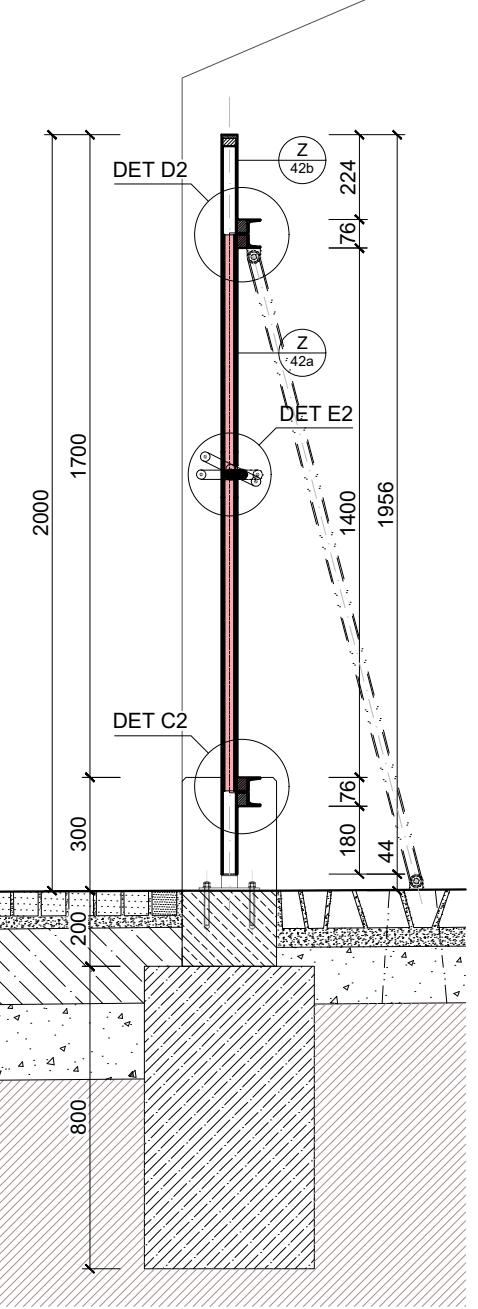


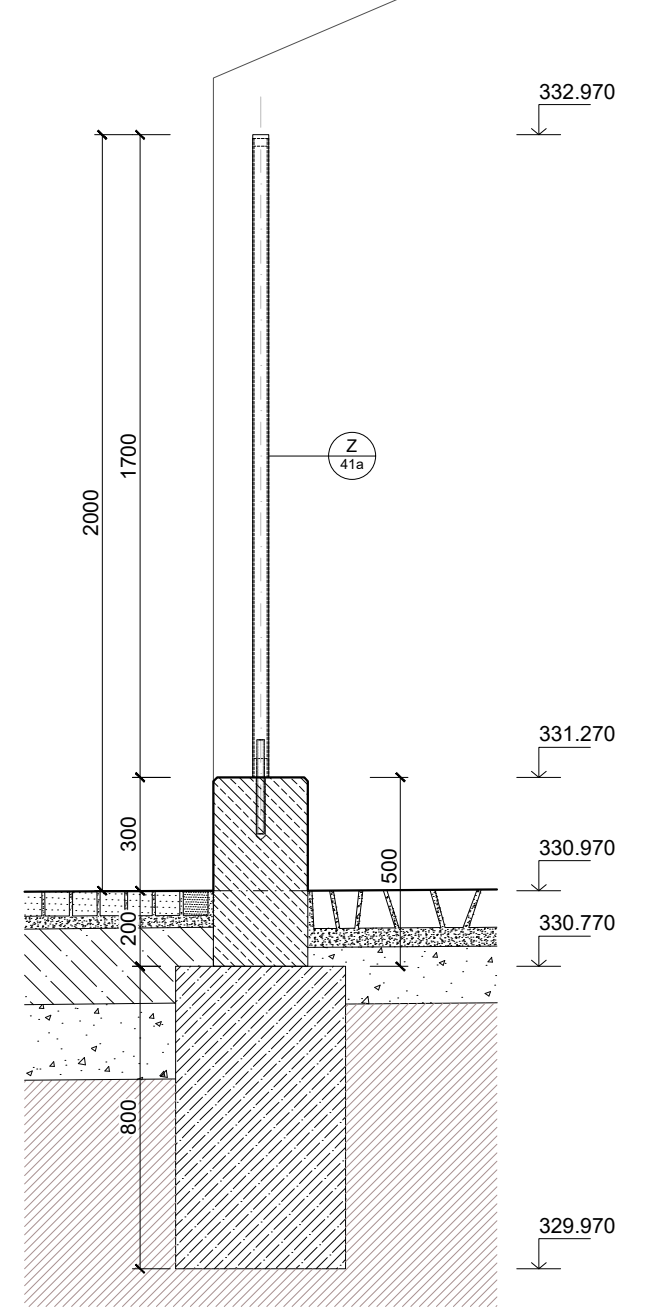
POHLED Z ULICE VODNÍ VALY



ŘEZ 3-3'



ŘEZ 4-4'



UVEDENÉ ROZMĚRY JSOU ORIENTAČNÍ. PŘESNÉ ROZMĚRY JE NUTNÉ ZAMĚŘIT NA MÍSTĚ STAVBY !				0 0,5 1 2 M	
STAVBA LITOMÝŠL - VODNÍ VALY, 3. ETAPA REGENERACE NÁBŘEŽÍ ŘÍČKY LOUČNÁ - ČÁST A		DATUM 07/2025		PARE	
MÍSTO STAVBY LITOMÝŠL, ULICE VODNÍ VALY		STAVEBNÍ OBJEKT SO 04 MĚSTSKÝ DVOREK S NIKOU NA KONTEJNERY PRO TRÍDĚNÍ ODPADU A PLAKÁTOVACÍ PLOCHOU		FORMÁT 6 A4	
STUPĚŇ DOKUMENTACE PŘEDVEDENÍ STAVBY		ČÁST D.2.100 ARCHITEKTONICKO-STAVEBNÍ		MĚŘÍTKO 1:20	
PŘÍLOHA PLOT Z41, BRANKA Z42 - POHLED Z UL. VODNÍ VALY, ŘEZY 1-1', 2-2', 3-3', 4-4'				ČÍSLO PŘÍLOHY D.4.103	

PROJEKTANT

INVESTOR

ARCHITEKTONICKÁ KANCELÁŘ
TEKTONWERK
LIPOVÁ 17, 602 00 BRNO | +420 725 875 180

MĚSTO LITOMÝŠL, BRATŘÍ ŠTĚPÁNKŮ 1000, 570 01 LITOMÝŠL

AUTOR / ZODPOVĚDNÝ PROJEKTANT

KRESLIL

ING. ARCH. JINDŘICH ŠKRABAL

BC. BARBORA SATRAPOVÁ